

Pieterlen, 09. Mai 2022 / Ta

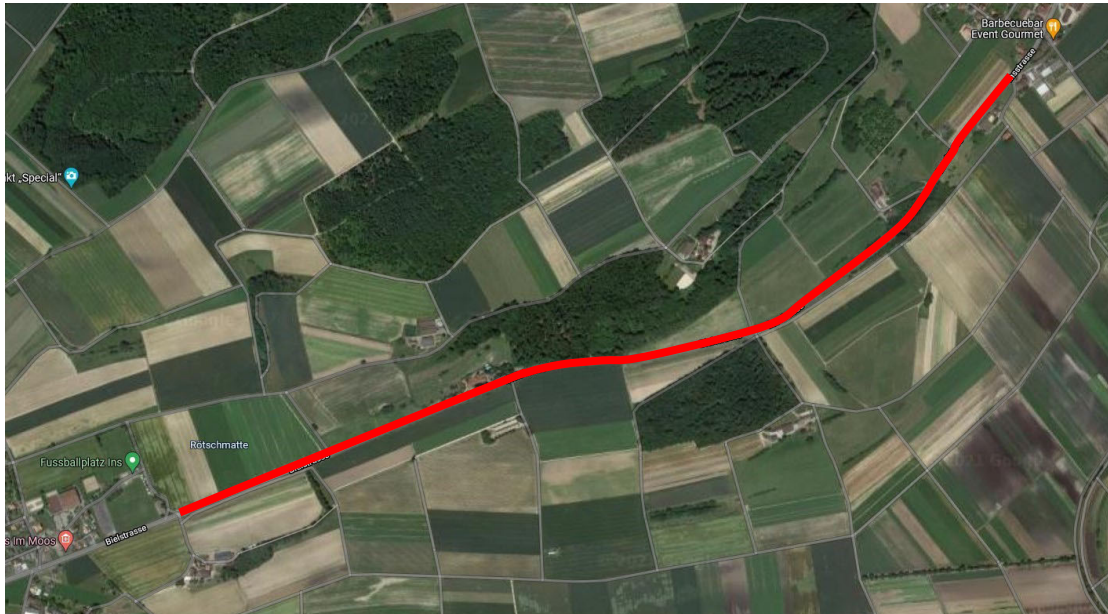
An:
Gemeinde Ins: info@ins.ch
Gemeinde Brüttelen: gemeinde@bruettelen.ch
ASM: info@asmobil.ch
PostAuto: infrastrukturbern@postauto.ch
stefan.knutti@postauto.ch
Moonliner: moonliner@bernmobil.ch
Polizei: pocu@police.be.ch
Rübenring: dispo@ruebenring.ch
Fiala Eduard: kommunikation@be.ch
Zucker Aarberg: m.metzler@zucker.ch
P. Brandt: patrick.brandt@trauffer-group.ch
Ambulanz Biel: arbag@ambulanz-biel.ch
Ambulanz Aarberg: info@spitalaarberg.ch
Feuerwehr: info@feuerwehr-ins.ch
ASTRA F. Rondeau: frederic.rondeau@astra.admin.ch

Strassenbelagssanierung 2022 Ins - Brüttelen; Insstrasse - Bielstrasse

Sehr geehrte Damen und Herren,

Wir möchten Sie über folgende Arbeiten informieren.

Das Tiefbauamt des Kantons Bern, Oberingenieurkreis III Biel saniert folgenden Strassenabschnitt.



Kantonsstrasse Deckbelagssanierung

Beginn / Ende Vorbereitungsarbeiten

16.05.2022 bis 07.06.2022

Während dieser Zeit ist die Fahrbahn in alle Richtungen unter erschwerten Bedingungen befahrbar.

Belageeinbau mit Vollsperrung

Dienstag, 07.06.22 ab 23:00 Uhr bis

Donnerstag, 09.06.22 / 04:00 Uhr

Während den ganzen Arbeiten ist mit Verkehrsbehinderungen zu rechnen. Die Deckbelagsarbeiten mit Vollsperrung können bei schlechter Witterung abgesagt werden, und auf den nächsten Werktag verschoben werden.

Wir bitten die Anwohner welche Ihre zu- und Wegfahrt über die Kantonsstrasse haben, Ihr Auto am, 08.06.22, 23:00 Uhr ausserhalb der rot markierten Strecke zu parkieren. Eine Ausfahrt auf die Kantonsstrasse ist ab diesem Zeitpunkt nicht mehr möglich

Signalisationen für Umleitungen werden durch das Strasseninspektorat Seeland aufgestellt.

Für allfällige Fragen stehen wir Ihnen zur Verfügung

Für Ihre Bemühungen und Verständnis danken wir bestens.

Freundliche Grüsse / Bauleitung Michele Tartaglia (079 206 34 32)