

Gemeinde Ins



Böblerenweg

Ersatz und Neuerstellung von Werkleitungen und Sanierung Strassenoberbau

Informationen zum Bauvorhaben

Sehr geehrte Damen und Herren

Gemäss Gemeindeversammlungsbeschluss werden ab diesem Jahr die Werkleitungen (Kanalisationen, Trink- und Löschwasser, etc) im Böblerenweg ersetzt, saniert, erweitert oder neu erstellt. Zudem soll der Strassenoberbau erneuert werden.

Zuständigkeiten

Als Gemeindevertreter werden folgende Personen die Bauarbeiten begleiten:

Marc Reusser Anwohnervetreter (Böblerenweg 9)
Thomas Wenk Gemeinderat
Hansueli Fawer Präsident Energie-Wasser Kommission
Stefan Moser Mitglied Entsorgungskommission
Hans Hofer Werkhofchef

Unternehmungen:

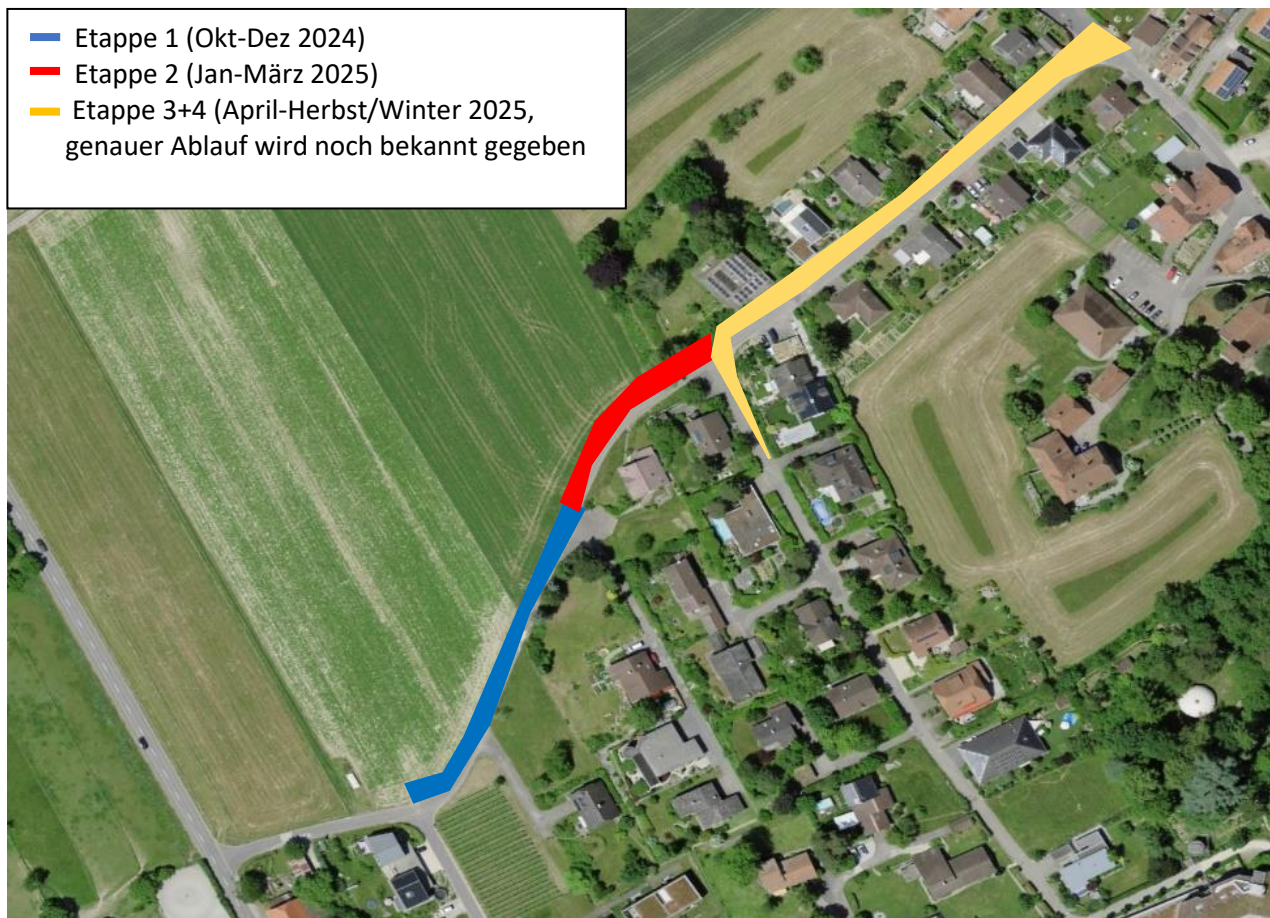
- F. Gugger AG, Ins Tiefbauarbeiten
- E.Hofer AG Sanitär-Installateur
- Lüscher & Aeschlimann AG Bau- und Projektleitung

Bauumfang:

- Bau von Abwasserleitungen (Schmutz- und Regenabwasser)
- Kanalisationsanschlüsse bis ausserhalb Strasse, wo möglich im Trennsystem
- Ersatz Wasser-Hauptleitungen, Hydranten und deren Zuleitungen inkl. Schieber
- Ersatz seitlicher Hauptleitungsabgänge bis ausserhalb Strasse
- Ersatz Wasser-Hausanschlüsse (inkl. Schieber) bis ausserhalb Strasse
- Kabelschutzanlagen Swisscom
- Strassenoberbau, neue Strassenraumgestaltung

Etappierung und voraussichtlicher Ausführungszeitpunkt

Die Arbeiten für den Ersatz von Leitungen und die Erneuerung der Strasse werden in Etappen stattfinden.



Baubeginn: 21. Oktober 2024

Bauabschluss: Hauptarbeiten ca. Herbst/Winter 2025 (wetterabhängig)

Deckbelag: 2026 (Zeitpunkt noch nicht bestimmt)

Verkehrsbehinderungen

Während der gesamten Bauzeit ist mit Verkehrsbehinderungen zu rechnen. Die Strasse wird in dem Bereich, in dem die Arbeiten stattfinden, gesperrt. Eine Umfahrung der Baustelle wird jeweils signalisiert sein. Die Liegenschaften werden von der einen oder anderen Seite erreichbar sein. Hauszufahrten werden nach Möglichkeit immer offengehalten. Sollte eine Sperrung notwendig sein, werden Sie frühzeitig direkt informiert.

Bei Bedarf dürfen die Fahrzeuge beim Friedhof gebührenfrei parkiert werden.

Hausanschlüsse Wasser, Abwasser und Fernwärme

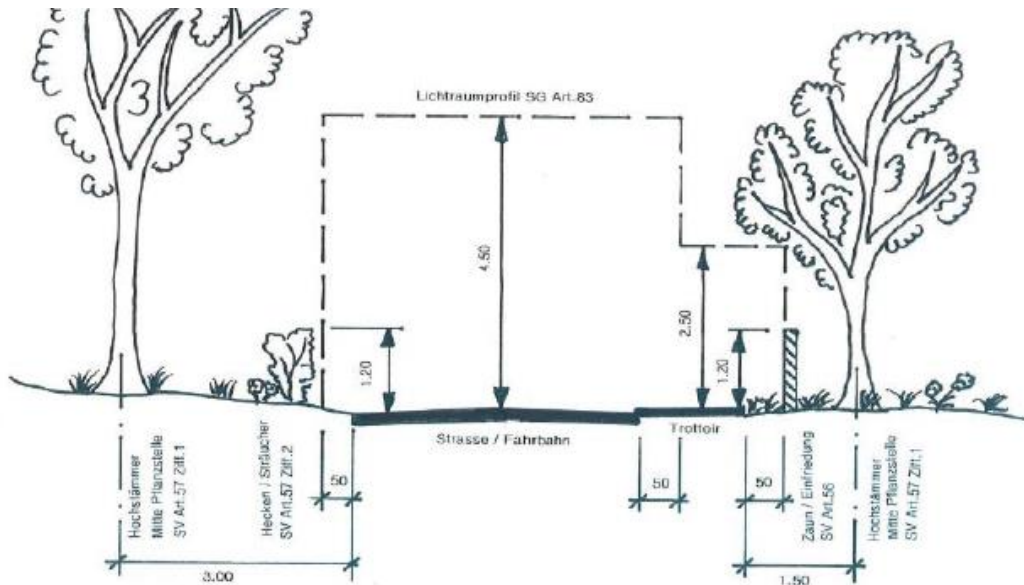
Grundsätzlich werden sämtliche bestehende Hausanschlüsse wie Kanalisation und Trinkwasser im Strassenbereich bis auf die Privatparzellen erneuert. Es besteht die Möglichkeit, private Leitungen bei Bedarf bis ins Gebäude zu erneuern. Diejenigen, die sich noch nicht angemeldet haben und eine Offerte wünschen, wenden sich bitte so schnell wie möglich an die Bauleitung. Es wird ein Besuch mit dem Baumeister und dem Sanitärer organisiert, um eine Offerte erstellen zu können.

Anpassung Vorplätze:

Die Erneuerung und Optimierung des Strassenoberbaus hat unweigerlich zur Folge, dass seitliche Anpassungen an privaten Vorplätzen notwendig werden. Diese Anpassungen werden individuell zum gegebenen Zeitpunkt mit den betroffenen Grundeigentümern besprochen.

Zurückschneiden von Sträuchern

Die Strassenarbeiten erfordert den Einsatz von Maschinen, bis zum Strassenrand. Um die Qualität des Einbaus zu gewährleisten und Schäden an der Vegetation zu vermeiden, schneiden Sie bitte Hecken und Sträucher zurück, um das Lichtraumprofil freizuhalten. Bitte beachten Sie das folgende Schema.



Skizze Lichtraumprofil mit den gesetzlichen Abständen an öffentlichen Strassen

Dokumentation Ist-Zustand privater Anlagen im Einflussbereich der Bauarbeiten

Während den Bauarbeiten ist mit den üblichen Emissionen eines solchen Projekts zu rechnen. Insbesondere beim Verdichten der Leitungsröben sowie beim Fundament- und Belageeinbau können spürbare Erschütterungen auftreten. Vorbeugend hat die Bauherrschaft Loriol Concept, Spezialist für Gebäudeüberwachung während Bauarbeiten, beauftragt Rissprotokolle über den heutigen Zustand Ihres Gebäudes oder anderer Anlagen zu erstellen.

Um nach Abschluss der Arbeiten Kontrollmessungen durchführen zu können, ist es eventuell notwendig einige Markierungen an Ihren Gebäuden anzubringen.

Für Ihr Verständnis und Ihre Geduld danken wir Ihnen im Voraus bestens.

Zur Beantwortung von Fragen stehen Ihnen die zuständigen Gemeindevertreter und Samuel Baumann, Bauleiter vom Ingenieurbüro Lüscher & Aeschlimann AG (Tel. 079 543 98 75, samuel.baumann@rswag.ch) gerne zur Verfügung.

Ins, im Oktober 2024

Der Gemeinderat:

Lüscher & Aeschlimann AG: